

Neues aus Hamburg –
für Ihre Druckerei

WALTER & MACKH PRÄSENTIERT

Auch im WuM
Online-Shop

m
morgana

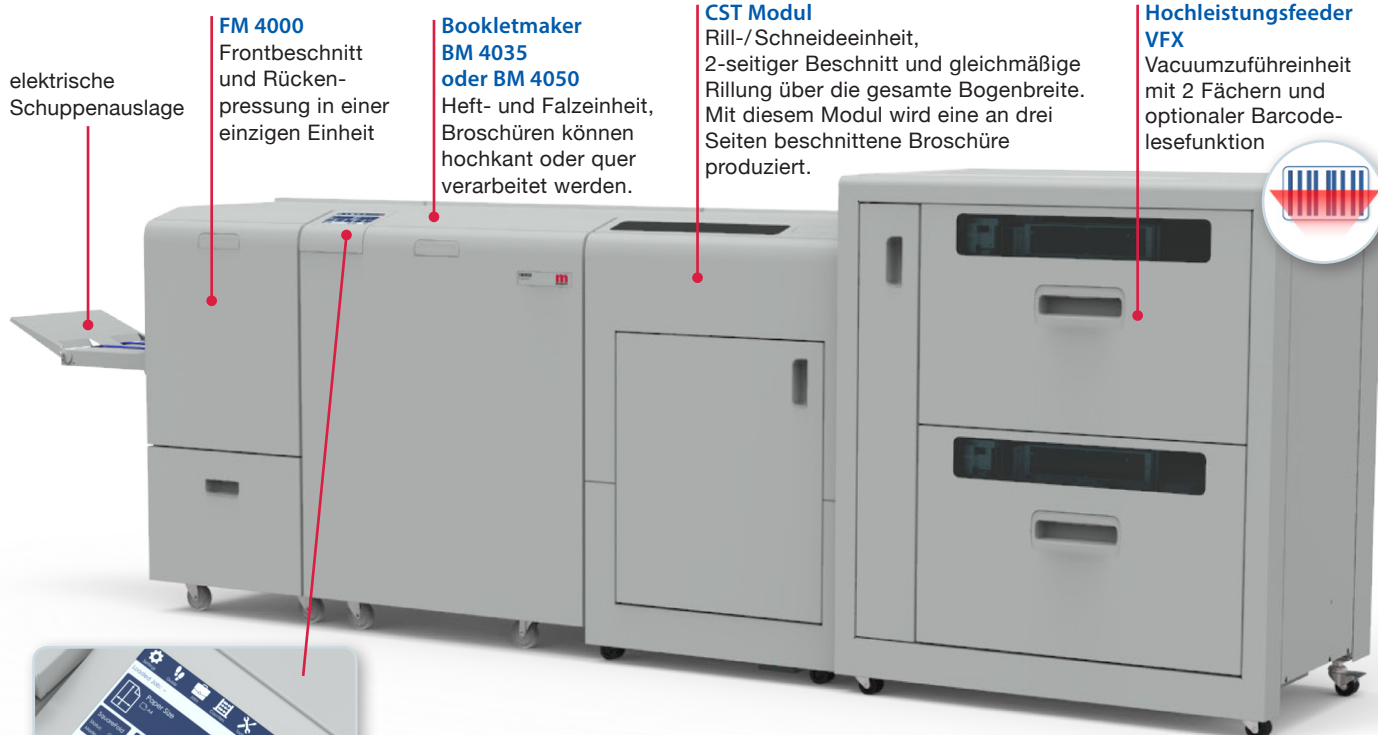
IBM 4000er-Serie

Modulares und vollautomatisches Fertigungssystem BM 4035/4050 für digital gedruckte Broschüren mit bis zu 200 Seiten/50 Bogen.

Produktionssystem für anspruchsvolle Broschürenfertigung mit **Vakuum-Saugluft-Abzug**, **Rückenstichheftung** bis 200 Seiten (80 g/m²), Verarbeitung von Formaten **bis SRA3** und **Barcodekontrolle**. Die neuen Maschinen ermöglichen eine Produktionsgeschwindigkeit von bis zu 2.500 Broschüren/Stunde.

Mit Grafik-Display für einfache und intuitive Bedienung. Die **BM 4000er-Serie** ist mit einer Vielzahl innovativer Technologien ausgestattet und fertigt Broschüren aus **beschichteten und unbeschichteten Papieren**.

Bestehend aus folgenden Modulen:



elektrische
Schuppenauslage

FM 4000

Frontbeschnitt
und Rücken-
pressung in einer
einzigsten Einheit

Bookletmaker BM 4035 oder BM 4050

Heft- und Falzeinheit,
Broschüren können
hochkant oder quer
verarbeitet werden.

CST Modul

Rill-/Schneideeinheit,
2-seitiger Beschnitt und gleichmäßige
Rillung über die gesamte Bogenbreite.
Mit diesem Modul wird eine an drei
Seiten beschnittene Broschüre
produziert.

Hochleistungsfeeder VFX

Vacuumzuführreinheit
mit 2 Fächern und
optionaler Barcode-
lesefunktion

7-Zoll-Touchscreen

Intuitiv zu bedienende
Oberfläche mit leicht
verständlicher Auftrags-
einrichtung und direkte
Anpassung der Parameter.

Perfekte Broschüren mit 3-Seitenbeschnitt und Rückenpressung*

*Rückenpressung = Squarefold
Durch die neue Squarefold-Technologie werden aus
stark gebogenen Booklets schöne, flach gepresste,
eckige Booklets (analog der Form einer Klebebindung).

- ✓ **Zweifach-Hochleistungs-Vakuum-Feeder (VFX)**, mit Saugluft-technologie für schonende Papierverarbeitung.
- ✓ Stapelkapazität bis zu 540 mm (2 x 270 mm).
- ✓ **Farbiges, grafisches Touch-Display**, zur zentralen Steuerung der kompletten Anlage.
- ✓ **System 4035** – Broschüren mit bis zu **140 Seiten** (35 Blätter a 80g/m²).
- ✓ **System 4050** – Broschüren mit bis zu **200 Seiten** (50 Blätter a 80g/m²).
- ✓ **Extra Zuführschacht** für Handanlage, für eine erhöhte Flexibilität.

- ✓ **Patentierter Falzmechanismus**, von **2 bis 35** (4035) bzw. **2 bis 50 Bögen** (4050).
- ✓ Hochwertige, servicefreie **Klammer-Heftköpfe** (2 x 5.000 Klammern).
- ✓ **Front-Schneider (FTR 3000)**, für glatte Kanten.
- ✓ **Rückenpressung/Squarefold (SQF 3000)**, für schöne, flache Buchrücken.
- ✓ **inklusive elektrischer Schuppenablage**

www.walter-mackh.de | Online-Shop
Maschinen und Materialien für die Druckweiterverarbeitung.

Walter & Mackh GmbH
SEIT 1896





Zweifach-Hochleistungs-Feeder VFX

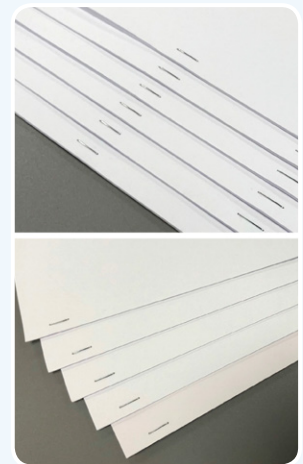
Technische Daten

Anzahl der Zuführfächer	2 (Vacuumzuführung)
Stapelkapazität	2 x 270 mm
Papierformate (B x L)	min. 120 x 210 mm / max. 350 x 660 mm
Papiergewichte	min. 60 g/m ² / max. 300 g/m ²
Zufuhrgeschwindigkeit	bis zu 15.000 Bogen (DIN A4) pro Stunde
Blasluftunterstützung	ja (Vakuum und Blasluft)
Fehlererkennung	Transportfehler, Schacht leer, Papierstau
Doppelblattkontrolle	optisch und per Ultraschall
Option	Barcodelesung 2D

zusätzliche Option:

Eckheftung

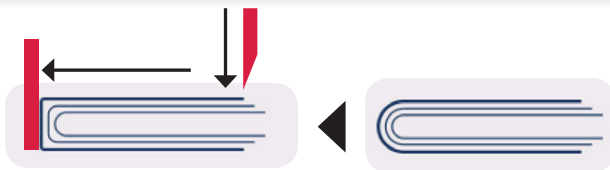
Eck- oder Kantenheftung ist die schnelle Lösung für Erstellung von Besprechungsnotizen.



CST Modul – Rill- und Schneideeinheit

Technische Daten

Kopf- und Fußbeschnitt	Ja
Papiergröße	wie BM 4035 / BM 4050



zusätzliche Option:

BST 4000-1

Extralange (ca. 180 cm), in der Höhe verstellbare, elektrische Schuppenauslage. Wird nach dem Standardausgabefach gerade oder in einem 90-Grad-Winkel konfiguriert.



Heft-Falzeinheit BM 4035 oder 4050

Technische Daten

Papier-Standardgrößen	A4, A3, B4, SRA4, SRA3 (Sonderformate sind möglich)
Papierformat (min. / B x L)	206 x 275 mm
Papierformat (max. / B x L)	320 x 457 mm
Papiergewicht (min.)	64 g/m ² (Uncoated), 105 g/m ² (Coated)
Papiergewicht (max.)	300 g/m ²
geheftete Formate (2 Heftköpfe in fixer Position)	BM 4035 max. 2-35 Blatt (80 g/m ²) BM 4050 max. 2-50 Blatt (80 g/m ²)
Klammerköpfe	Cartridge mit 5.000 Klammern
Offline-Nutzung	Ja
Strom	100-230 V
Energieverbrauch	250 W

Alle Werte abhängig von Material und Applikationen. (Technische Änderungen vorbehalten)

